

РОССИЙСКАЯ ФЕДЕРАЦИЯ

ЕДИНЫЙ ГОСУДАРСТВЕННЫЙ РЕЕСТР ПРАВ НА НЕДВИЖИМОЕ ИМУЩЕСТВО И СДЕЛОК С НИМ

Управление Федеральной регистрационной службы
по Удмуртской Республике

СВИДЕТЕЛЬСТВО

О ГОСУДАРСТВЕННОЙ РЕГИСТРАЦИИ ПРАВА

Дата выдачи:

"29" июня 2007 года

Документы-основания: Решение Государственного комитета УР по управлению государственным имуществом от 26.06.1992 номер 4'-ОБ
решение Малого совета Глазовского горсовета народных депутатов от 19.05.1992 номер 12
Выписка из реестра муниципального имущества г.Глазова УР №5321 от 28.05.2007г

Субъект (субъекты) права: Муниципальное образование "Город Глазов", ИНН 1829007602, Устав, выдан(о) 25.10.2005г. зарегистрированный в Главном управлении Министерства юстиции РФ по Приволжскому федеральному округу, адрес: Удмуртская Республика, г. Глазов, ул. Динамо, 6

Вид права: Собственность

Объект права: нежилое помещение, назначение: нежилое, общая площадь 82,30 кв. м

Адрес объекта: Удмуртская Республика, г.Глазов, ул.К.Маркса, д.14

Кадастровый (или условный) номер: 18-18-05/013/2007-694

Существующие ограничения (обременения) права: не зарегистрированы

о чем в Едином государственном реестре прав на недвижимое имущество и сделок с ним "29" июня 2007 года сделана запись регистрации № 18-18-05/013/2007-694

Регистратор

Чиркова И. В.



(подпись)

18 АА 442672

Глазовский филиал
ФГУП
"Ростехинвентаризация"
Удмуртская Республика
г. Глазов, ул. Кирова, 6

Территориально-производственное объединение
Удмуртской Республики

КОПИЯ

Глазовское бюро технической инвентаризации
Условный номер: 010061. 500300

ТЕХНИЧЕСКИЙ ПАСПОРТ

на нежилое помещение
(назначение нежилого строения)

Район _____
город (пос.) Глазов
улица (пер.) Карла Маркса, 14

Инвентарный № 50-300

Форма технического паспорта
утверждена приказом МЖКХ
РСФСР от 29 декабря 1971 г. № 576

Описание конструктивных элементов здания и, определение износа

VI. Литера А Год постройки 1984 Число этажей девять

Группа капитальности _____ Вид внутренней отделки простая

№ п. п.	Наименование конструктивных элементов	Описание конструктивных элементов (материал, конструкция, отделка и прочее)	Техническое состояние (осадки, трещины, гниль и т. п.)	Удельный вес по таблице	Поправки к удельному весу в %	Удельный вес конструктивного элем. с поправ.	Износ в %	% износа к строению гр. 7 × гр. 8 / 300	Тек. изм. износ в %		
									элемента	к строению	
1	2	3	4	5	6	7	8	9	10	11	
1	Фундаменты	<u>ж/бетонные блоки</u>	<u>хорош.</u>	2	1	2	15	0,3			
2	а) Стены и их наружная отделка	<u>кирпичные</u>		32	1	32	15	4,8			
	б) Перегородки	<u>кирпичные, гипсовитовые</u>	<u>хорош.</u>								
3	Перекрытия	чердачное	<u>ж/бетон, плиты</u>	<u>хорош.</u>	13	1	13	15	1,95		
		междуэтажное	<u>ж/бетон, плиты</u>								
		надподвальное	<u>ж/бетон, плиты</u>								
4	Крыша	<u>ручная цементная</u>	<u>хорош.</u>	2	1	2	15	0,30			
5	Полы	<u>прямоугольная плитка, дощатые с окраской, ПВХ, керам. плитка</u>		10	1	10	15	1,5			
6	Проемы	оконные	<u>хорош.</u>	12	1	12	15	1,8			
		дверные									<u>простые</u>
7	Внутренняя отделка	<u>штукатурка, поб-ка, окр-ка, отдел. керам. плиткой, побелка потолка</u>	<u>хорош.</u>	6	1	6	10	0,6			
8	Сан. и электрические устройст.	отопление	<u>да</u>	<u>хорош.</u>	20	1	20	10	2		
		водопровод	<u>да</u>								
		канализация	<u>да</u>								
		г. водоснабж.	<u>да</u>								
		ванны	<u>да</u>								
		эл. освещ.	<u>да</u>								
		радио	<u>да</u>								
		телефон	<u>да</u>								
		вентиляция	<u>да</u>								
лифты	<u>да</u>										
9.	Прочие работы	<u>крыльцо</u>	<u>хорош.</u>	3	1	3	15	0,45			
Итого:				100	×	100	×	13,7	×		

% износа, приведенный к 100 по формуле $\frac{\% \text{ износа (гр. 9)} \times 100}{\text{удельный вес (гр. 7)}} = 14\%$

Описание конструктивных элементов здания и определение износа

VI. Литера _____ Год постройки _____ Число этажей _____

Группа капитальности _____ Вид внутренней отделки _____

№ п. п.	Наименование конструктивных элементов	Описание конструктивных элементов (материал, конструкция, отделка и прочее)	Техническое состояние (осадки, трещины, гниль и т. п.)	Удельный вес по таблице	Поправки к удельному весу в %	Удельный вес конструктивного элем. с поправ.	Износ в %	% износа к строению гр.7 × гр. 8 / 300	Тек. изм. износ в %	
									элемента	к строению
1	2	3	4	5	6	7	8	9	10	11
1	Фундаменты									
2	а) Стены и их наружная отделка									
	б) Перегородки									
3	Перекрытия чердачное									
	междуэтажное									
	надподвальное									
4	Крыша									
5	Полы									
6	Проемы оконные									
	дверные									
7	Внутренняя отделка									
8	Сан. и электрические устрой.									
	отопление									
	водопровод									
	канализация									
	г. водоснабж.									
	ванны									
	эл. освещ.									
	радио									
телефон										
вентиляция										
лифты										
9.	Прочие работы									

Итого: 100 × × × ×

% износа, приведенный к 100 по формуле $\frac{\% \text{ износа (гр. 9)} \times 100}{\text{удельный вес (гр. 7)}}$

Для жилых домов граждан
и общественного фонда

ЭКСПЛИКАЦИЯ

к поэтажному плану ^{нежил. помещений} жилого дома, расположенного в городе (поселке) Исаеве
по ул. (пер.) К. Маркса № 14

Дата записи и литеры по плану	Этажи (начиная с 1 этажа и кончая мезонином)	Номер помеще- ния (квар- тиры и пр.)	Номер по пла- ну строения комнаты, кух- ни, коридора и т. п.	Назначение частей помещения, жилая комната, кухня, коридор и т. п.	Площадь по внутреннему обмеру в кв. м			Высота поме- щения по внутреннему обмеру	Приме- чания	
					общая полез- ная	в том числе <i>жилая</i>	вспом (исл.- собн.)			про- чая
1	2	3	4	5	6	7	8	9	10	11
<i>а</i>	<i>первая</i>		<i>1</i>	<i>Торговой зал</i>	<i>67,8</i>	<i>67,8</i>			<i>2,30</i>	
			<i>2</i>	<i>Склад</i>	<i>10,8</i>					<i>10,8</i>
			<i>3</i>	<i>Санузел</i>	<i>3,7</i>		<i>3,7</i>			
				<i>Итого:</i>	<i>82,3</i>	<i>67,8</i>	<i>3,7</i>			<i>10,8</i>

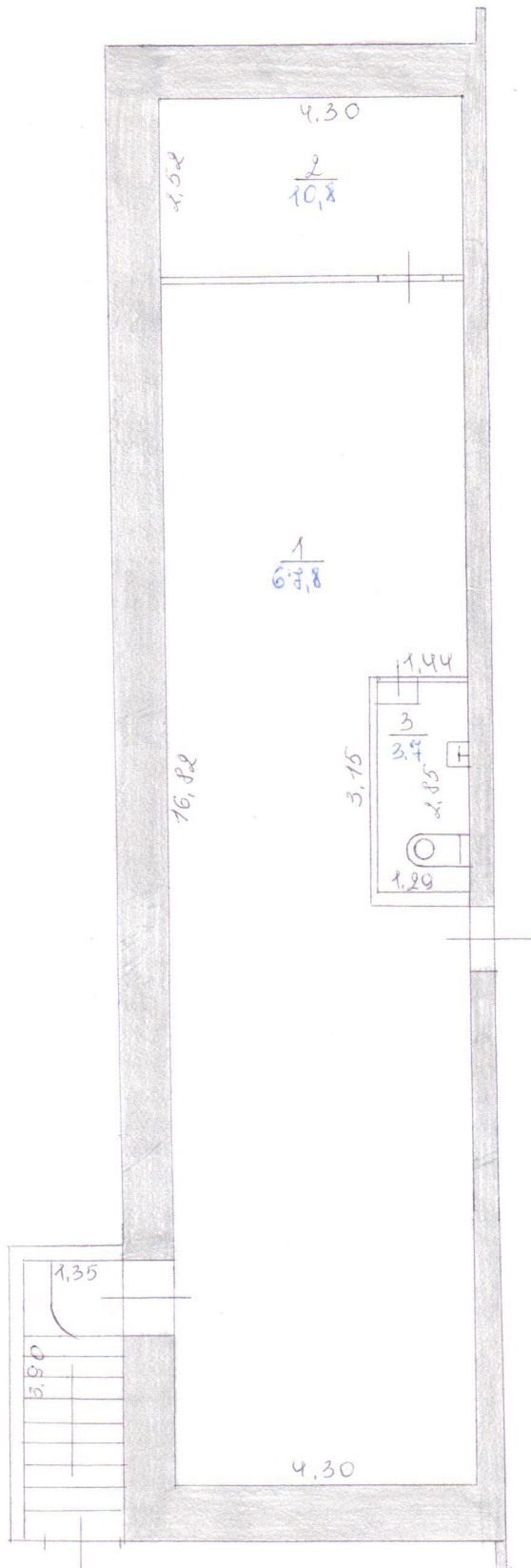
НАДПИСИ И ЗАМЕЧАНИЯ

к. э. п. ш. ш. ш.

№ _____

по ул. К. Маркса, 14

ЭТАЖ первый



МАСШТАБ 1/100

Описание конструктивных элементов здания и определение износа

VI Литера _____ Год постройки _____ Число этажей _____

Группа капитальности _____ Вид внутренней отделки _____

№ п. п.	Наименование конструктивных элементов	Описание конструктивных элементов (материал, конструкция, отделка и прочее)	Техническое состояние (осадки, трещины, гниль и т. п.)	Удельный вес по таблице	Поправки к удельному весу в %	Удельный вес конструктивного элем. с поправ.	Износ в %	% износа к строению гр. 7 × гр. 8 / 300	Тек. изм. износ в %	
									элемента	к строению
1	2	3	4	5	6	7	8	9	10	11
1	Фундаменты									
2	а) Стены и их наружная отделка									
	б) Перегородки									
3	Перекрытия	чердачное								
		междуэтажное								
		надподвальное								
4	Крыша									
5	Полы									
6	Проемы	оконные								
		дверные								
7	Внутренняя отделка									
8	Сан. и электрические устройства	отопление								
		водопровод								
		канализация								
		г. водоснабж.								
		ванны								
		эл. освещ.								
		радио								
		телефон								
		вентиляция								
лифты										
9.	Прочие работы									

Итого: 100 | × | | × | | × |

% износа, приведенный к 100 по формуле $\frac{\% \text{ износа (гр. 9)} \times 100}{\text{удельный вес (гр. 7)}}$

XI. Ограждения и сооружения (замощения) на участке

Литера	Наименование ограждений и сооружений	Материал, конструкция	Размер			Площадь м кв.	№ сборника	№ таблицы	Измеритель	Стоимость измерителя по таблице	Поправка на климат. район	Постанов. стоимость в рублях	% износа	Действит. стоимость в рублях
			длина, м	ширина, м	высота, м									

XII. Общая стоимость (в руб.)

В ценах какого года	Основные строения		Служебные постройки		Сооружения		Всего	
	восстановительная	действительная	восстановительная	действительная	восстановительная	действительная	восстановительная	действительная
1970г.	9823	8448	-	-	-	-	9823	8448
2002г.	333 884	287 148	-	-	-	-	333 884	287 148
2007г.	788 330	677 981	-	-	-	-	788 330	677 981

«03» 02 2004 г. Иванов Т.Н.

«10» 02 2004 г. Иванов

«12» 02 2004 г. Иванов



Работа выполнена	« 17 » 05 2007 г.	« » 200 г.	« » 200 г.
Исполнил	<i>(Signature)</i>		
Проверил	<i>(Signature)</i>		
Начальник бюро	<i>(Signature)</i>		

